



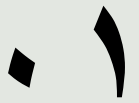
برسام پدک

وارد کننده قطعات
آپشن خودرو

دستورالعمل نصب بالشتک ضربه گیر برسام

برسام یدک
متعهد به کیفیت و خدمات





ابتدا با استفاده از جک در زیر خودرو تایر را از زمین جدا کنید
(بدون سرنشین در یک سطح بدون شیب).

آن گاه بهترین گام متناسب با سایز بالشتک خود را (گام وسط رو به پایین) با تمهید آغشته به محلول شوینده پاک نموده، تا عاری از هرگونه گل و لای و خاک شود.

سپس محل تماس بالشتک روی فنر را هم از قسمت بالا و هم پایین بصورت نوارپیچ با هر نوع چسب پارچه ای بپوشانید.

(یکی از چسبهای در دسترس چسب لکوپلاست است که میتوانید از داروخانه ها تهیه کنید.)

در صورت نیاز به نصب راحت تر میتوانید از محلول آب و کف برای جا زدن ضربه گیر استفاده کنید.

(به هیچ عنوان از مشتقات نفتی برای این منظور استفاده نگردد.)



01



02



با توجه به سایز اندازه گیری شده، بالشتک مناسب را انتخاب نموده و در گام مدنظر قرار می دهیم و سپس با بستهای کمربندی الزاماً بصورت زیگزاگ (یک درمیان بالا-پایین) داخل حفره های گرد مرکزی مطابق شکل (۱) می بندیم.

دقت فرمایید، نحوه مونتاژ بستهای کمربندی بدین صورت است که ابتدا فقط بستهای بالا بسته شود (شکل ۲) و با دست به میزان کافی سفت گردد.

03



میزان رگلاژ نهایی بست باید به حدی باشد که امکان چرخش بست در محل خود وجود داشته باشد. سپس بست حفره های پایین کاملاً شل بسته شود (شکل ۳).

04



پس از آنکه خودرو از روی جک آزاد شد، رگلاژ نهایی بستهای پایینی را انجام دهید. در پایان انتهای اضافی بستها را قطع کنید (شکل ۴).

۰۳

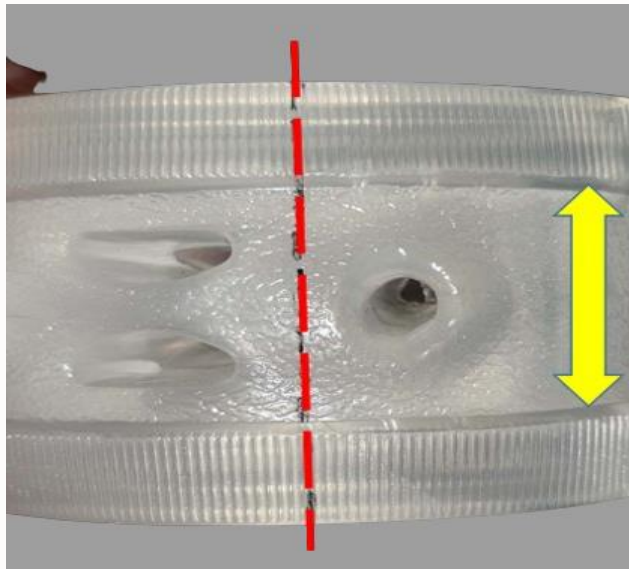
توجه داشته باشید از بستن دو بست در یک حفره و یا در حفره های همراستا جداً خودداری نمایید.



۰۴

سایزهای بالشتک بر اساس ارتفاع گام فنر تقسیم بندی و انتخاب می شوند (مطابق نشانگر زرد در تصویر روبرو).

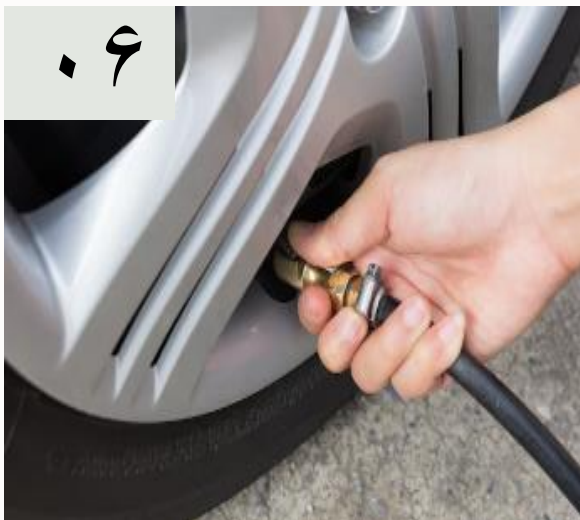
در نظر داشته باشید به هیچ وجه نباید دهانه دو سر بالشتک به هم برسد. در صورتی که محیط فنر از محیط بالشتک کوچکتر بود جهت جلوگیری از تداخل و هرگونه تماس احتمالی دهانه های ابتدایی و انتهایی بالشتک به هم (overlap) و رعایت فاصله دهانه ها می بایست با توجه به اندازه ، از محل خط برش، بین دو حفره انتهایی بالشتک بریده شود. (مطابق خط چین قرمز در شکل روبرو)



۰۵

در نظر داشته باشید که پس از آزاد کردن جک حتماً موقعیت بالشتک مورد بازدید قرار گیرد که نه تحت فشار دفرمگی باشد و نه آزادانه حرکت کند. بعد از مونتاژ نهایی با چرخاندن فرمان به طرفین از عدم تماس بست و یا بالشتک با بدنه خودرو اطمینان حاصل فرمایید.





در پایان از تنظیم بودن فشار باد تایر در محدوده رنج مجاز آن خودرو (مطابق عدد توصیه شده در کاتالوگ هر خودرو) اطمینان حاصل فرمایید.

۶	فهرست
	برسام یدک
	محصولات
	ضربه گیر کمک فنر خودرو
	وبلاگ
	تماس با ما
	ثابت کد ضربه گیر 

پس از اتمام نصب، جهت فعال سازی گارانتی سه ساله ی تعویض به سایت برسام یدک به نشانی www.barsamyadak.com مراجعه و از طریق منوی فعالسازی گارانتی ضربه گیر اقدام نمایید.



موارد فوق به همراه ثبت کارت گارانتی از الزامات فرایند نصب می باشد در صورت عدم رعایت شرایط مذکور، کالا شامل خدمات پشتیبانی برسام نخواهد شد.



نکات مهم و کلیدی نصب

۱) بستها نباید کامل سفت شوند، میزان سفتی آنها باید طوری باشد که بست، به راحتی در جای خود حرکت کند. و فاصله ای به اندازه قطر یک خودکار بین

دیواره ی ضربه گیر و بست وجود داشته باشد.

۲) محل عبور بستها فقط حفره های مرکزی میباشد.

۳) سایز مخصوص برای هر محور در فاکتور قید شده است.

۴) به هیچ عنوان از مشتقات نفتی جهت نصب ضربه گیر استفاده نگردد.



Barsam Yadak

info@barsamyadak.com

021-88784037

021-88784154

barsamyadak.com

وارد کننده قطعات آپشن خودرو

